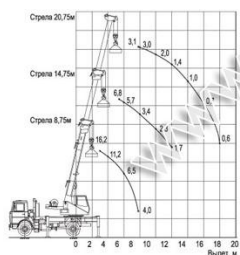
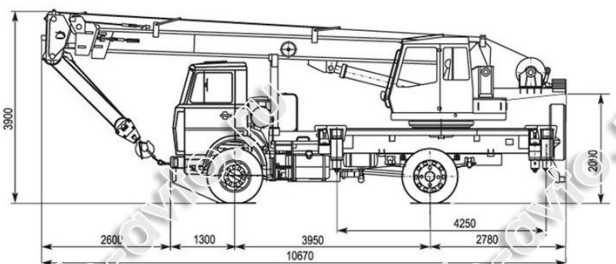


## Автокраны и КМУ

[Машека](#) / 16 тонн

**КС-45729А-0-01 Машека**



Кран автомобильный КС-45729А-0 на шасси экологического уровня «Евро-2» МАЗ-533702 предназначен для выполнения погрузочно-разгрузочных и строительно-монтажных работ с обычными грузами на рассредоточенных объектах.

Шасси оснащается двигателями ЯМЗ-236НЕ2 (КС-45729А-0 на шасси МАЗ-533702).

Привод крановой установки осуществляется при помощи аксиально-поршневого насоса, который приводится во вращение двигателем базового автомобиля через коробку передач и дополнительную коробку отбора мощности.

Гидравлическая система крановой установки обеспечивает плавное управление всеми механизмами с широким диапазоном скоростей рабочих операций, а также возможность одновременного совмещения нескольких крановых операций. В гидрооборудовании крана и механизме поворота применены комплектующие ведущих мировых производителей.

Трехсекционная стрела длиной 8,75 м во втянутом положении обеспечивает крану компактность и маневренность при переездах, а при полностью выдвинутом состоянии 20,75 м – обширную рабочую зону и большую высоту перемещения груза при работе. Возможность телескопирования стрелы с грузом на крюке позволяет автокрану выполнять специальные работы: устанавливать грузы в труднодоступных местах, проносить среди смонтированных конструкций.

Лебедки механизма подъема и поворота – планетарного типа с дисковыми тормозами, что соответствует самым современным требованиям, предъявляемым к грузоподъемным кранам. Редуктор механизма поворота производства мирового лидера в данной области- Bonfigliolli (Италия).

Нижняя рама коробчатого сечения с наклонными гидравлическими выдвигаемыми выносными опорами.

Кабина машиниста новой конструкции и современного дизайна комфортабельна и имеет большой внутренний объем. Круговое остекление обеспечивает отличную видимость рабочей зоны при любых длинах стрелы и любом угле наклона стрелы. Применение современных материалов способствует улучшению тепло- и шумоизоляции. Для обогрева кабины используется автономный дизельный отопитель «Планар». По требованию заказчика устанавливаются отопители AIRTRONIC и Webasto.

Безопасную работу крана обеспечивает комплекс приборов и устройств, в том числе микропроцессорный ограничитель нагрузки ОНК-160С с цифровой индикацией параметров в кабине машиниста. Ограничитель нагрузки может работать в режиме координатной защиты, и имеет встроенный прибор фиксации характеристик - «черный ящик», и встроенный модуль защиты от опасного напряжения при работе вблизи линий электропередач.

#### ТЕХНИЧЕСКИЕ ХАРАКТЕРИСТИКИ:

Параметры	Значение
Модель	Автокран Машека КС-45729А-0-01
Базовое шасси	МАЗ 533702-0000246-457
Колёсная формула	4х2
Количество секций	3
Кабина	малая
Габариты крана в транспортном положении (длина/ширина/высота), мм	10700x2500x3900
Размер опорного контура вдоль х	
поперек оси шасси, м	
- при выдвинутых балках выносных опор	
- при втянутых балках выносных опор	
Максимальный грузовой момент, тм	48,6
Грузоподъемность, т:	
- максимальная	16,2
- минимальная	0,6
Максимальная грузоподъемность, т	
Полная масса, т	17,5
Распределение нагрузки на дорогу через шины передних колес, тс	6,7
Распределение нагрузки на дорогу через шины задних колес, тс	10,8
Модель двигателя	ЯМЗ 236НЕ2 (Euro-2)
Мощность, л.с.	230
Модели коробки передач	
Число передач	
Длина стрелы, в метрах	8,75-20,75
Вылет, м <sup>2</sup> :	
- максимальный	18,0
- минимальный	3,0
Максимальная скорость подъема (опускания), м/мин	10,0
Максимальная скорость подъема (опускания) пустого крюка и грузов до 4 т, м/мин	20,0
Скорость подъема (опускания) и посадки груза, м/мин (номинальная/увеличенная/посадки)	
Максимальная высота подъема, м	20,4
Максимальная глубина опускания, м	3,0

Высота подъема при максимальном вылете, м	10,0
Длина гуська, м	
Скорость посадки, м/мин	0,4
Частота вращения, об./мин:	
- максимальная	1,6
- минимальная	0,4
Скорость передвижения, км/ч	60
Температура эксплуатации, град. С	от -40 до +40
Комментарии	<p>Особенности конструкции:</p> <ul style="list-style-type: none"> <li>- Стрела телескопическая трехсекционная</li> <li>- Гидрораспределитель управления крановыми операциями с ручным управлением производства РБ</li> <li>- Механизм поворота производства «Bonfiglioli», Италия</li> <li>- Кабина машиниста повышенной комфортности</li> <li>- Дизельный отопитель Планар-4Д-24</li> <li>- Ограничитель нагрузки ОНК-160С</li> </ul> <p>Дополнительная комплектация (по желанию заказчика):</p> <ul style="list-style-type: none"> <li>- Дополнительная комплектация ЗИП (аптечка, 2 огнетушителя, термос, знак аварийной остановки)</li> <li>- Установка отопителей кабины машиниста Air Top 2000 (Webasto) или Airnronic D2 (Eberspacher)</li> </ul>
Назначение	Предназначен для выполнения погрузочно-разгрузочных и строительно-монтажных работ на рассредоточенных объектах