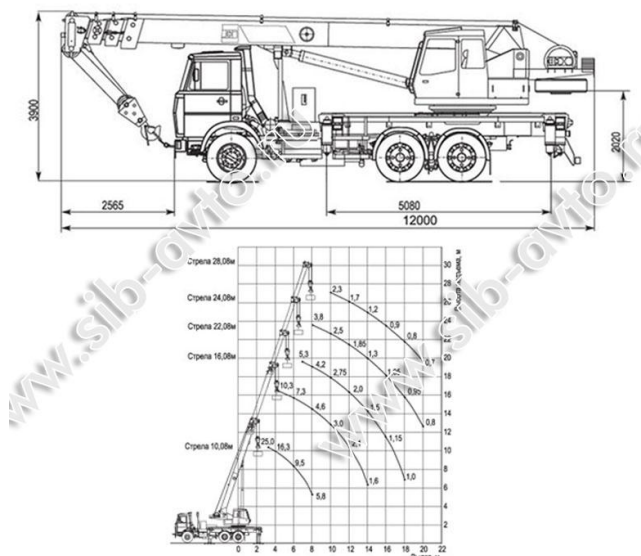


Автокраны и КМУ

[Машека](#) / 25 тонн

КС-55727-5-11 Машека



Кран автомобильный грузоподъемностью миди 25т КС-55727-5 на шасси экологического уровня «Евро-2» МАЗ-631705 предназначен для выполнения погрузочно-разгрузочных и строительно-монтажных работ с обычными грузами на рассредоточенных объектах.

Привод крановой установки осуществляется при помощи аксиально-поршневого насоса, который приводится во вращение двигателем базового автомобиля через коробку передач и дополнительную коробку отбора мощности. Лебедки механизма подъема и поворота – планетарного типа. Нижняя рама коробчатого сечения с наклонными гидравлическими выдвигными выносными опорами.

Гидравлическая система крановой установки обеспечивает плавное управление всеми механизмами с широким диапазоном скоростей рабочих операций, а также возможность одновременного совмещения нескольких крановых операций.

Четырехсекционная стрела длиной 10,08-28,08 м во втянутом положении обеспечивает крану компактность и маневренность при переездах, а в раздвинутом – обширную рабочую зону и большую высоту перемещения груза при работе. Возможность телескопирования секций стрелы с грузом позволяет крану выполнять специальные задания при монтаже, устанавливать грузы в труднодоступных местах, пронести их среди смонтированных конструкций.

Лебедки механизма подъема и поворота – планетарного типа с дисковыми тормозами, что соответствует самым современным требованиям, предъявляемым к грузоподъемным кранам. Редуктора лебедки и механизма поворота производства мирового лидера в данной области - Bonfiglioli (Италия).

Кабина машиниста новой конструкции и современного дизайна комфортабельна и имеет большой внутренний объем. Круговое остекление обеспечивает отличную видимость рабочей зоны при любых длинах стрелы и любом угле наклона стрелы. Применение современных материалов способствует улучшению тепло- и шумоизоляции. Для обогрева кабины используется автономный дизельный отопитель «Планар». По требованию заказчика устанавливаются отопители AIRTRONIC и Webasto.

Безопасную работу крана обеспечивает комплекс приборов и устройств, в том числе микропроцессорный ограничитель нагрузки ОНК-160С с цифровой индикацией параметров в кабине машиниста. Ограничитель нагрузки может работать в режиме координатной защиты, и имеет встроенный прибор фиксации характеристик - «черный ящик», и встроенный модуль защиты от опасного напряжения при работе вблизи линий электропередач.

ТЕХНИЧЕСКИЕ ХАРАКТЕРИСТИКИ:

Параметры	Значение
Модель	Автокран Машека КС-55727-5-11
Базовое шасси	МАЗ-631705-0000244РЗ
Колёсная формула	6х6
Количество секций	4
Кабина	новая повышенной комфортности
Габариты крана в транспортном положении (длина/ширина/высота), м	12000/2500/3800
Размер опорного контура вдоль х поперек оси шасси, м	
- при выдвинутых балках выносных опор	
- при втянутых балках выносных опор	
Максимальный грузовой момент, тм	80,0
Грузоподъемность, т:	
- минимальная	0,7
- максимальная	25,0
Полная масса, т	24,6
Распределение нагрузки на дорогу через шины передних колес, тс	6,7
Распределение нагрузки на дорогу через шины задних колес, тс	18,0
Модель двигателя	ЯМЗ-238ДЕ2 (Euro-2)
Мощность, л.с.	330
Модели коробки передач	
Число передач	
Длина стрелы (с гуськом), в метрах	10,08-28,08
Вылет, м:	
- максимальный	20,0
- минимальный	3,2
Скорость подъема (опускания) груза, м/мин	6,0
Максимальная скорость подъема (опускания) пустого крюка и грузов до 4 т, м/мин	13,3
Скорость посадки, м/мин	0,4
Максимальная высота подъема, м	27,1
Максимальная глубина опускания, м	3,0
Высота подъема при максимальном вылете, м	19,6
Высота подъема с гуськом, м	
Длина гуська, м	

Скорость посадки, м/мин	0,4
Частота вращения, об./мин:	
- максимальная	0,96
- минимальная	0,2
Скорость передвижения, км/ч	60
Температура эксплуатации, град. С	
Комментарии	<p>Особенности конструкции:</p> <ul style="list-style-type: none"> - Стрела телескопическая четырехсекционная - Гидрораспределитель управления крановыми операциями с ручным управлением производства РБ - Механизм поворота и редуктор лебедки производства «Bonfiglioli», Италия - Кабина машиниста повышенной комфортности - Дизельный отопитель Планар-4Д-24 - Ограничитель нагрузки ОНК-160С <p>Дополнительная комплектация:</p> <ul style="list-style-type: none"> - Дополнительная комплектация ЗИП (аптечка, 2 огнетушителя, термос, знак аварийной остановки) - Установка отопителей кабины машиниста Air Top 2000 (Webasto) или Airnronic D2 (Eberspacher)
Назначение	Предназначен для выполнения погрузочно-разгрузочных и строительно-монтажных работ с обычными грузами на рассредоточенных объектах.